

Iceland  
Liechtenstein  
Norway grants



Fundacja  
Wspierania  
Inicjatyw  
Ekologicznych



## **Seminarium 29.11.2023, Pcim**

**„Aktywna ochrona zagrożonych gatunków i siedlisk  
w obszarze Natura 2000 Raba z Mszanką  
PLH120093 i dopływach Raby”**

**Projekt realizowany w ramach Funduszy Norweskich, EOG  
oraz współfinansowany przez  
Wojewódzki Fundusz Ochrony Środowiska  
i Gospodarki Wodnej w Krakowie**

**„Aktywna ochrona zagrożonych gatunków i siedlisk  
w obszarze Natura 2000 Raba z Mszanką  
PLH120093 i dopływach Raby”**

# **Instytucje finansujące**

Okres realizacji: od I 2022 do IV 2024 r.

Koszty kwalifikowane projektu 959.080,00 zł, koszty dofinansowania 863.172,00 zł.

- Fundusze Norweskie
- Mechanizm Finansowy Europejskiego Obszaru Gospodarczego
- środki krajowe 10%
- FWIE



*„Aktywna ochrona zagrożonych gatunków i siedlisk  
w obszarze Natura 2000 Raba z Mszanką  
PLH120093 i dopływach Raby”*

## **Instytucje współfinansujące**

Wojewódzki Fundusz Ochrony Środowiska i  
Gospodarki Wodnej w Krakowie:

- rok 1 realizacji zadania – EDUKACJA” – kwota dotacji 14.526 zł
- rok 1 realizacji zadania – OCHRONA CZYNNNA – kwota dotacji 47.530 zł
- rok 2 realizacji zadania – OCHRONA CZYNNNA – kwota dotacji 142.068 zł



**„Aktywna ochrona zagrożonych gatunków i siedlisk  
w obszarze Natura 2000 Raba z Mszanką  
PLH120093 i dopływach Raby”**

## **Instytucje wspierające**

Projekt jest realizowany w porozumieniu z:

- Państwowym Gospodarstwem Wodnym Wody Polskie w Warszawie, w imieniu którego działa Zarząd Zlewni w Krakowie

na podstawie decyzji / zgody:

- Regionalnej Dyrekcji Ochrony Środowiska w Krakowie
- Urzędu Marszałkowskiego Woj. Małopolskiego
- Polskiego Związku Wędkarskiego Okręg Nowy Sącz



**„Aktywna ochrona zagrożonych gatunków i siedlisk  
w obszarze Natura 2000 Raba z Mszanką  
PLH120093 i dopływach Raby”**

## **Historia**

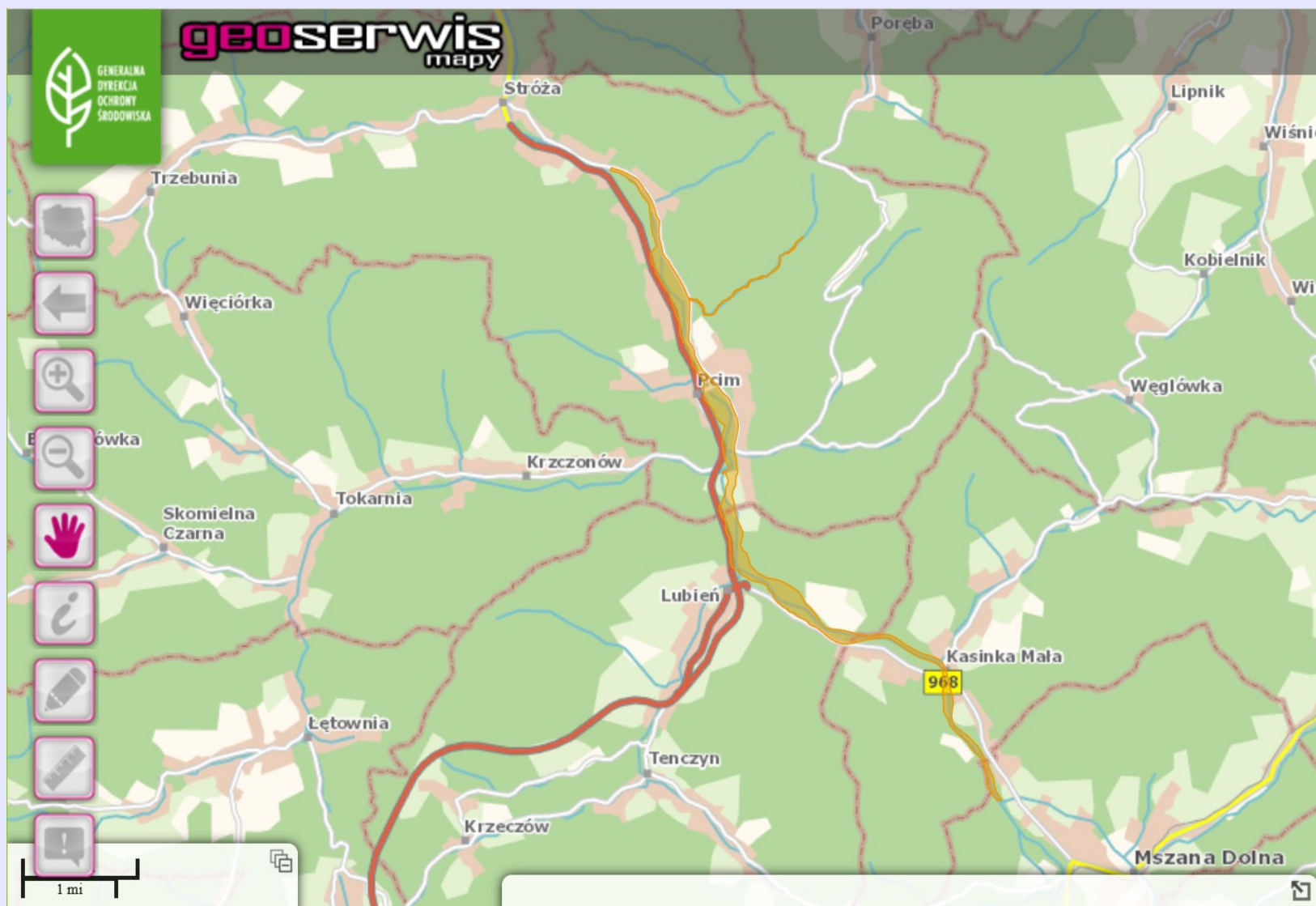
Projekt jest kontynuacją działań podjętych w ramach projektu SPPW KIK37 Tarliska Górnej Raby realizowanego w obszarze Natura 2000 Raba z Mszanką PLH120093 w latach 2012-2017 przez Stowarzyszenie Ab Ovo.

Projekt jest również kontynuacją działań edukacyjnych realizowanych w latach 2017-2020 przez naszą Fundację w rzecznych obszarach Natura 2000 pn. „Rzeki karpackie – czysta Natura 2000”.



# „Aktywna ochrona zagrożonych gatunków i siedlisk w obszarze Natura 2000 Raba z Mszanką PLH120093 i dopływach Raby”

Obszar Natura 2000 Raba z Mszanką PLH120093 obejmuje rzekę Rabę od miejscowości Zarabie k. Mszany Dolnej do mostu w Stróży wraz z potokiem Krzywiczanka (od mostu w miejscowości Koźmice do ujścia do Raby).

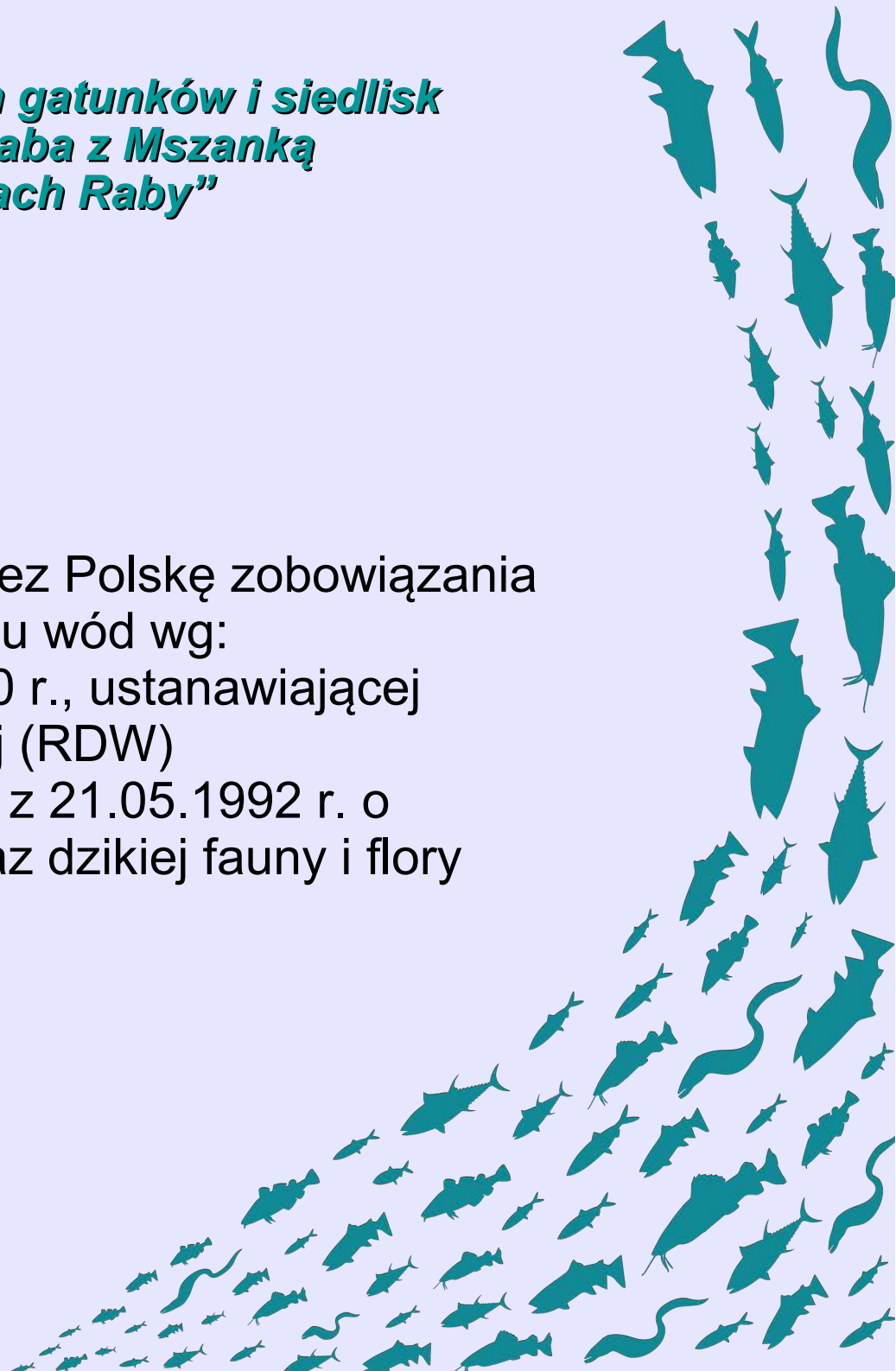


**„Aktywna ochrona zagrożonych gatunków i siedlisk  
w obszarze Natura 2000 Raba z Mszanką  
PLH120093 i dopływach Raby”**

## **Podstawy:**

Projekt wpisuje się w realizowane przez Polskę zobowiązania dotyczące osiągnięcia dobrego stanu wód wg:

- Dyrektywy 2000/60/EC z 23.10.2000 r., ustanawiającej wspólne działania w polityce wodnej (RDW)
- Dyrektywy Siedliskowej 92/43/EWG z 21.05.1992 r. o ochronie siedlisk przyrodniczych oraz dzikiej fauny i flory



**„Aktywna ochrona zagrożonych gatunków i siedlisk  
w obszarze Natura 2000 Raba z Mszanką  
PLH120093 i dopływach Raby”**

## **Podstawy:**

Projekt jest zgodny z:

- założeniami „Priorytetowych Ram Działań dla sieci Natura 2000 na Wieloletni Program Finansowy UE w latach 2014-2020”,
- aktualizacją Programu Wodno-Środowiskowego Kraju

**Założeniem projektu jest realizacja Planu Zadań Ochrony dla obszaru Natura 2000 Raba z Mszanką PLH120093.**





**„Aktywna ochrona zagrożonych gatunków i siedlisk  
w obszarze Natura 2000 Raba z Mszanką  
PLH120093 i dopływach Raby”**

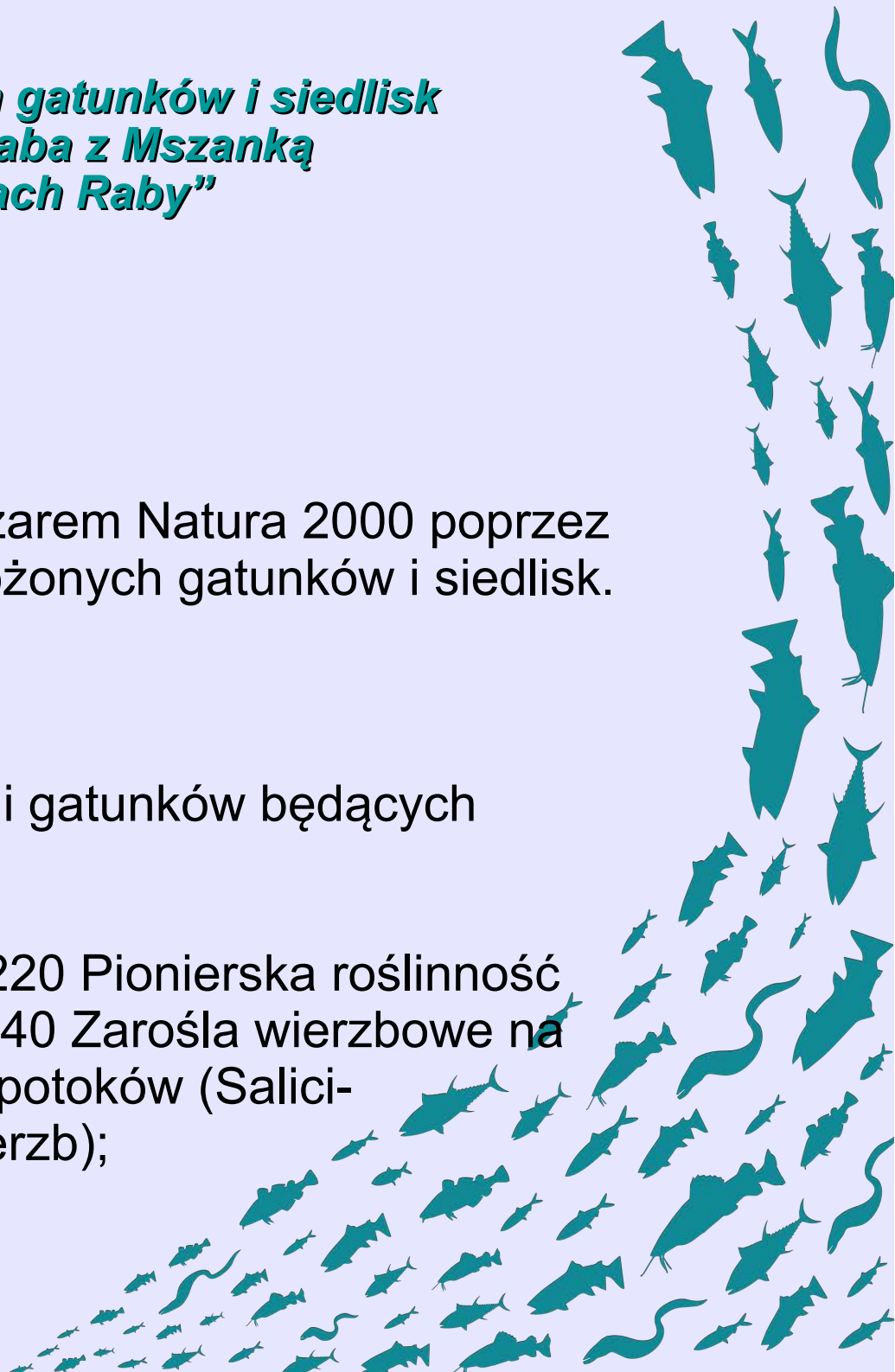
## **Cele projektu:**

1) wdrażanie planu zarządzania obszarem Natura 2000 poprzez prowadzenie aktywnej ochrony zagrożonych gatunków i siedlisk.

W szczególności:

– monitoring ochronny stanu siedlisk i gatunków będących przedmiotem ochrony w obszarze:

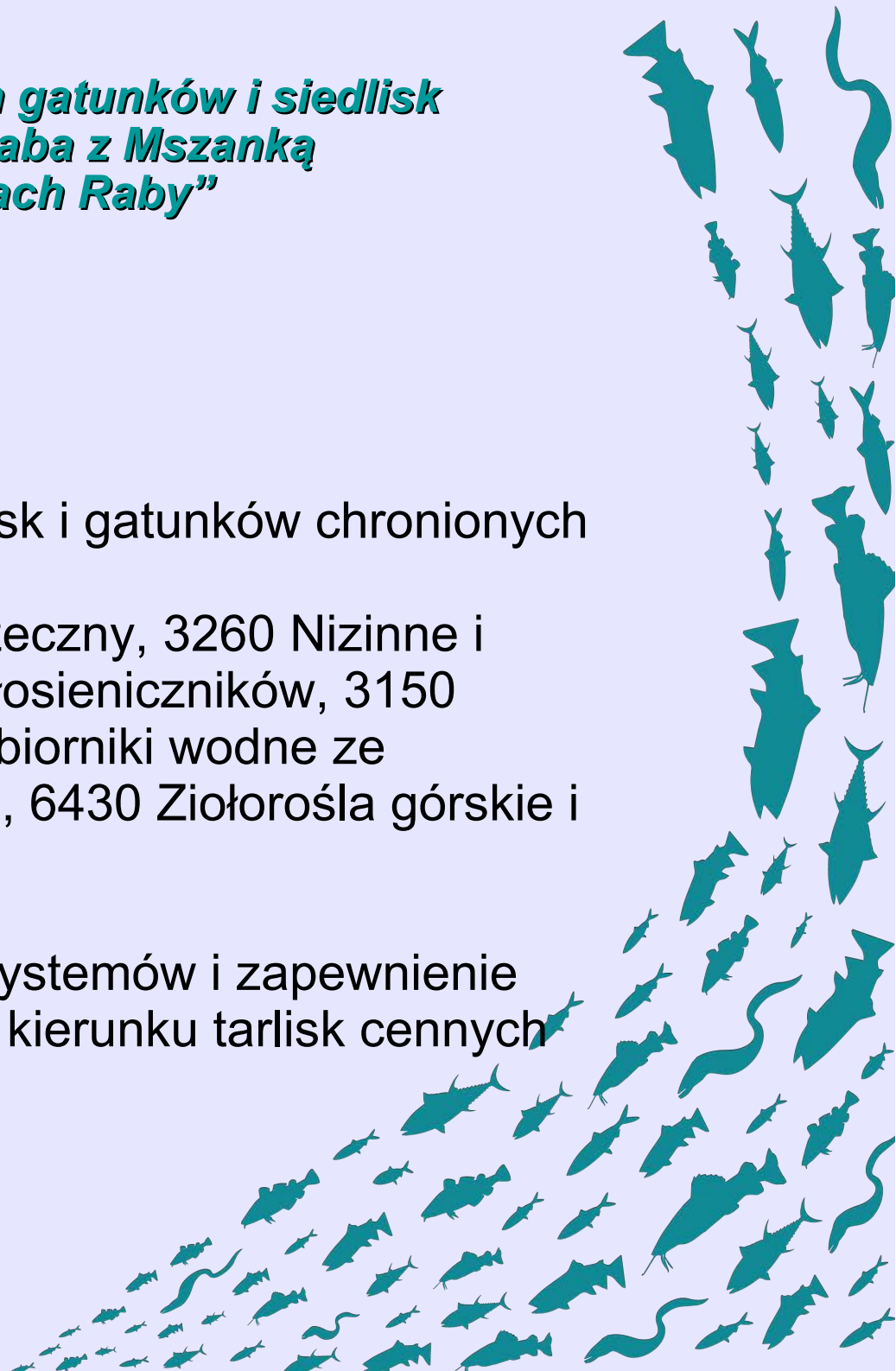
1138 brzanka *Barbus carpathicus*, 3220 Pionierska roślinność na kamieńcach górskich potoków, 3240 Zarośla wierzbowe na kamieńcach i żwirowiskach górskich potoków (Salici-Myricarietum część – z przewagą wierzb);



**„Aktywna ochrona zagrożonych gatunków i siedlisk  
w obszarze Natura 2000 Raba z Mszanką  
PLH120093 i dopływach Raby”**

## **Cele projektu:**

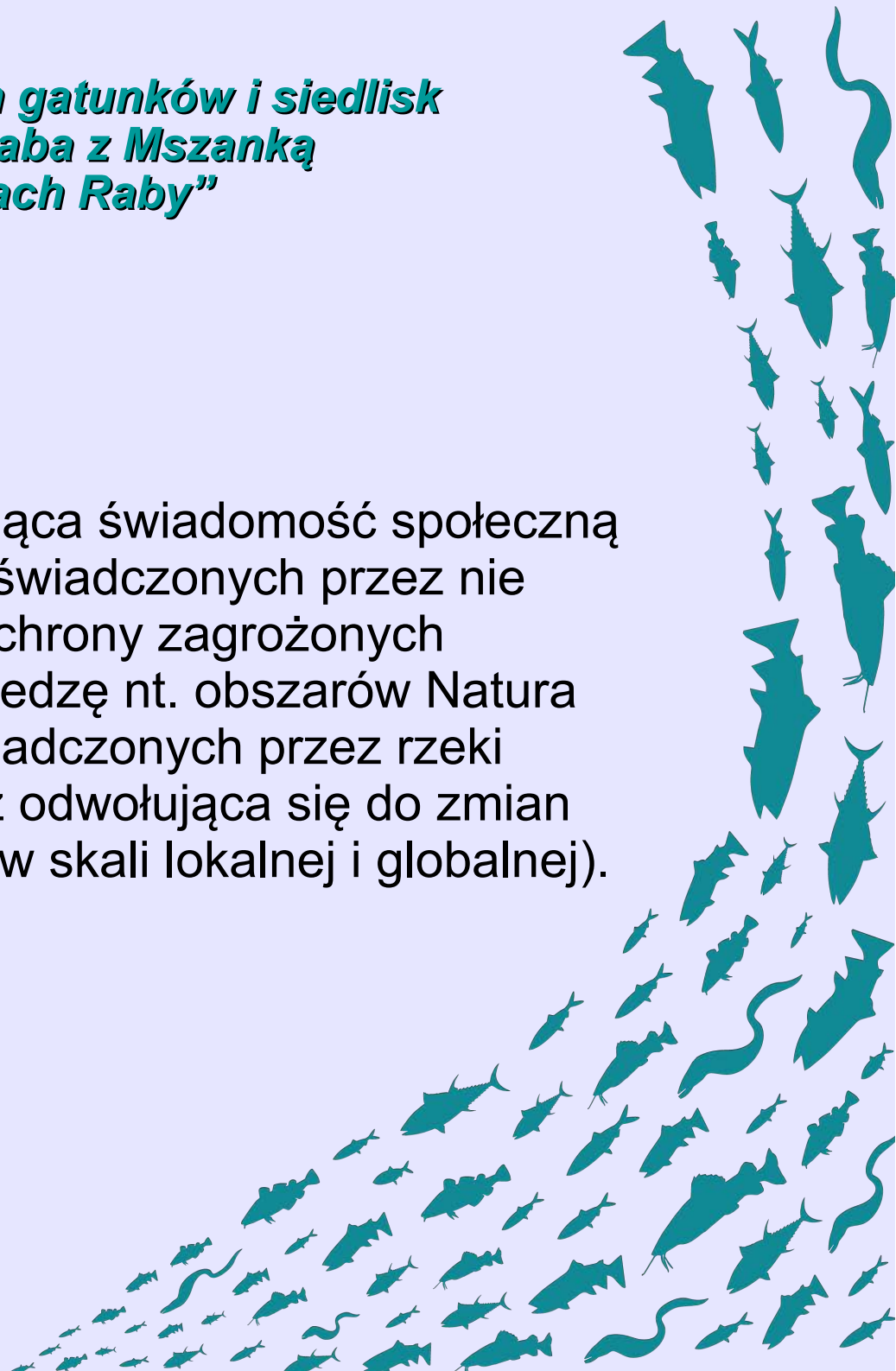
- identyfikacja i poprawa stanu siedlisk i gatunków chronionych występujących w obszarze:  
września pobrażna, włosienicznik rzeczny, 3260 Nizinne i podgórskie rzeki ze zbiorowiskami włosieniczników, 3150 Starorzecza i naturalne eutroficzne zbiorniki wodne ze zbiorowiskami *Nympheion*, *Potamion*, 6430 Ziołorośla górskie i ziołorośla nadrzeczne;
- przeciwdziałanie fragmentacji ekosystemów i zapewnienie warunków swobodnego przepływu w kierunku tarlisk cennych gatunków ryb (m.in. brzanki).



**„Aktywna ochrona zagrożonych gatunków i siedlisk  
w obszarze Natura 2000 Raba z Mszanką  
PLH120093 i dopływach Raby”**

## **Cele projektu:**

2) Kampania edukacyjna – zwiększająca świadomość społeczną na temat ekosystemów, ich roli oraz świadczonych przez nie usługach (w zakresie konieczności ochrony zagrożonych gatunków i siedlisk), zwiększająca wiedzę nt. obszarów Natura 2000 i nt. usług ekosystemowych świadczonych przez rzeki karpackie (na przykładzie Raby) oraz odwołująca się do zmian klimatu i ich wpływu na ekosystemy (w skali lokalnej i globalnej).



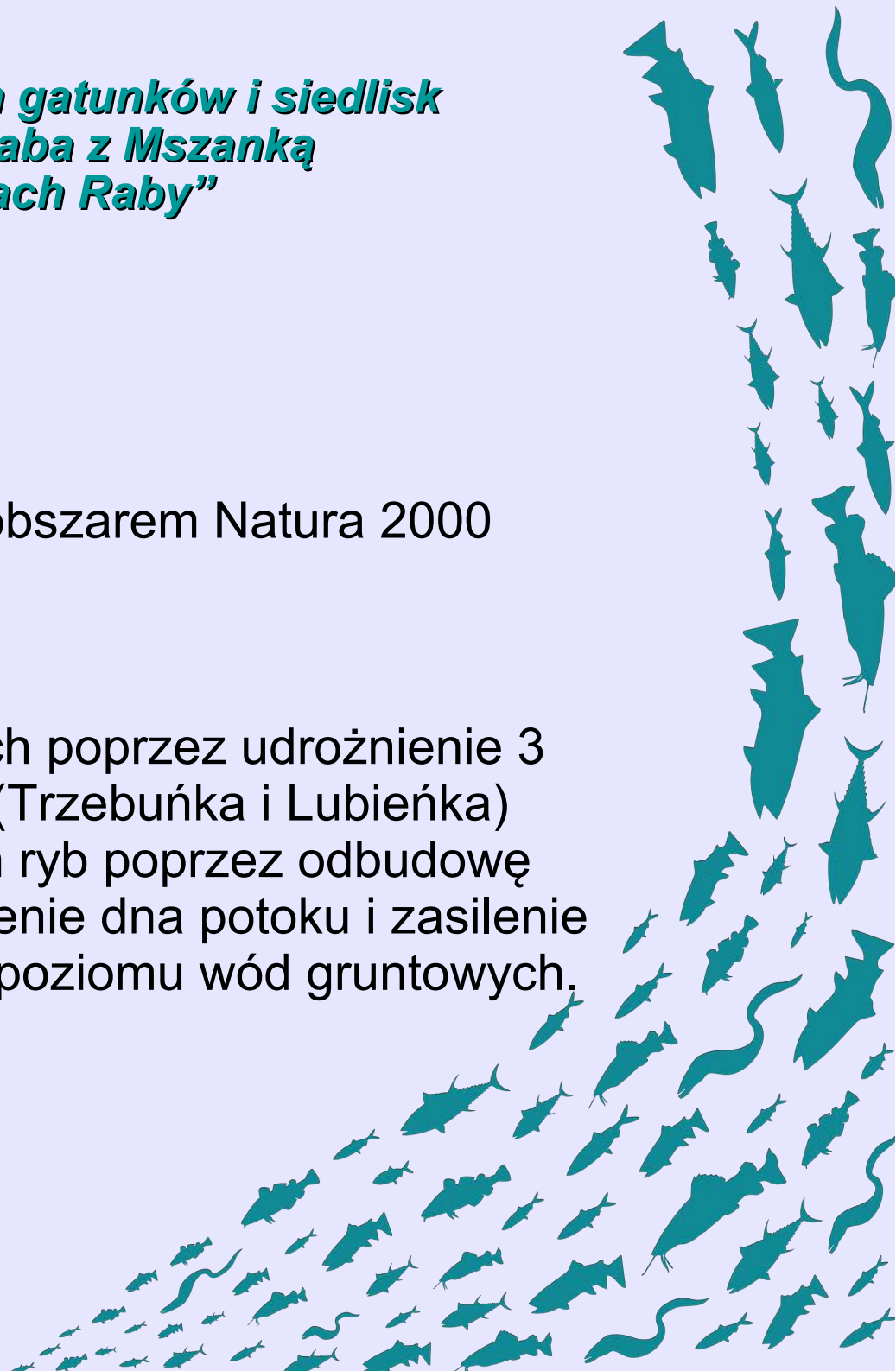
**„Aktywna ochrona zagrożonych gatunków i siedlisk  
w obszarze Natura 2000 Raba z Mszanką  
PLH120093 i dopływach Raby”**

## **Działania:**

Ad 1) wdrażanie planu zarządzania obszarem Natura 2000

### **Ochrona czynna**

Ochrona tras migracji ryb wędrownych poprzez udrożnienie 3 stopni wodnych na dopływach Raby (Trzebuńka i Lubieńka) oraz odtworzenie miejsc tarliskowych ryb poprzez odbudowę właściwej morfologii koryta (podniesienie dna potoku i zasilenie żwirem), pośrednio też podniesienie poziomu wód gruntowych.



**„Aktywna ochrona zagrożonych gatunków i siedlisk  
w obszarze Natura 2000 Raba z Mszanką  
PLH120093 i dopływach Raby”**

## **Trzebuńka rok 2022 - wodowskaz:**

Budowa bystrza przed stopniem w km 1+300 – stan PRZED



**„Aktywna ochrona zagrożonych gatunków i siedlisk  
w obszarze Natura 2000 Raba z Mszanką  
PLH120093 i dopływach Raby”**

## **Trzebuńka rok 2022 - wodowskaz:**

Budowa bystrza przed stopniem w km 1+300 – stan PO



**„Aktywna ochrona zagrożonych gatunków i siedlisk  
w obszarze Natura 2000 Raba z Mszanką  
PLH120093 i dopływach Raby”**

# **Trzebuńka rok 2022 - wodowskaz:**

Budowa bystrza przed stopniem w km 1+300 – stan PRZED



**„Aktywna ochrona zagrożonych gatunków i siedlisk  
w obszarze Natura 2000 Raba z Mszanką  
PLH120093 i dopływach Raby”**

## **Trzebuńka rok 2022 - wodowskaz:**

Budowa bystrza przed stopniem w km 1+300 – stan PO





**„Aktywna ochrona zagrożonych gatunków i siedlisk  
w obszarze Natura 2000 Raba z Mszanką  
PLH120093 i dopływach Raby”**

## **Trzebuńka rok 2022 - szkoła:**

Budowa bystrza przed stopniem w km 6+170 – stan PRZED



**„Aktywna ochrona zagrożonych gatunków i siedlisk  
w obszarze Natura 2000 Raba z Mszanką  
PLH120093 i dopływach Raby”**

**Trzebuńka rok 2022 - szkoła:**

Budowa bystrza przed stopniem w km 6+170 – stan PO



**„Aktywna ochrona zagrożonych gatunków i siedlisk  
w obszarze Natura 2000 Raba z Mszanką  
PLH120093 i dopływach Raby”**

**Trzebuńka rok 2022 - szkoła:**

Budowa bystrza przed stopniem w km 6+170 – stan PO



**„Aktywna ochrona zagrożonych gatunków i siedlisk  
w obszarze Natura 2000 Raba z Mszanką  
PLH120093 i dopływach Raby”**

## **Trzebuńka - prace:**

Budowa bystrza przed stopniem w km 1+300



**„Aktywna ochrona zagrożonych gatunków i siedlisk  
w obszarze Natura 2000 Raba z Mszanką  
PLH120093 i dopływach Raby”**

## **Trzebuńka - prace:**

Budowa bystrza przed stopniem w km 1+300



**„Aktywna ochrona zagrożonych gatunków i siedlisk  
w obszarze Natura 2000 Raba z Mszanką  
PLH120093 i dopływach Raby”**

## **Trzebuńka - prace:**

Budowa bystrza przed stopniem w km 6+170



**„Aktywna ochrona zagrożonych gatunków i siedlisk  
w obszarze Natura 2000 Raba z Mszanką  
PLH120093 i dopływach Raby”**

## **Trzebuńka - prace:**

Budowa bystrza przed stopniem w km 6+170



**„Aktywna ochrona zagrożonych gatunków i siedlisk  
w obszarze Natura 2000 Raba z Mszanką  
PLH120093 i dopływach Raby”**

## **Trzebuńka – karmienie rzeki:**

Zasilenie rzeki żwirem w km 2+670





*„Aktywna ochrona zagrożonych gatunków i siedlisk  
w obszarze Natura 2000 Raba z Mszanką  
PLH120093 i dopływach Raby”*

## **Trzebuńka – karmienie rzeki:**

Zasilenie rzeki żwirem w km 2+670



**„Aktywna ochrona zagrożonych gatunków i siedlisk  
w obszarze Natura 2000 Raba z Mszanką  
PLH120093 i dopływach Raby”**

## **Lubieńka – rok 2023:**

Budowa bystrza przed stopniem w km 0+360 - stan PRZED



**„Aktywna ochrona zagrożonych gatunków i siedlisk  
w obszarze Natura 2000 Raba z Mszanką  
PLH120093 i dopływach Raby”**

## **Lubieńka – rok 2023:**

Budowa bystrza przed stopniem w km 0+360 – stan PRZED



**„Aktywna ochrona zagrożonych gatunków i siedlisk  
w obszarze Natura 2000 Raba z Mszanką  
PLH120093 i dopływach Raby”**

**Lubieńka – rok 2023:**

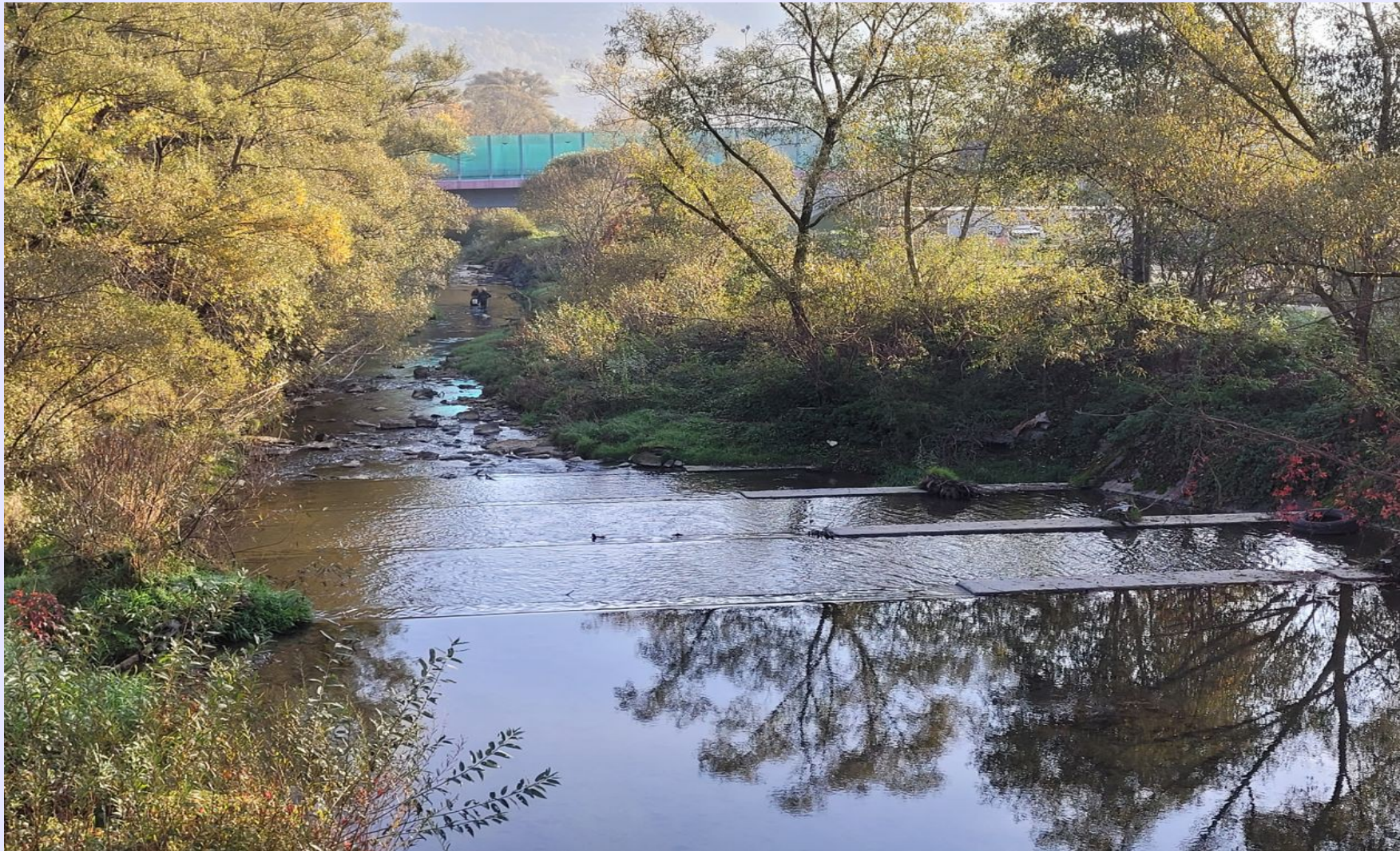
Budowa bystrza przed stopniem w km 0+360 – stan PO



**„Aktywna ochrona zagrożonych gatunków i siedlisk  
w obszarze Natura 2000 Raba z Mszanką  
PLH120093 i dopływach Raby”**

## **Lubieńka – rok 2023:**

Budowa bystrza przed stopniem w km 0+360 – stan PRZED



**„Aktywna ochrona zagrożonych gatunków i siedlisk  
w obszarze Natura 2000 Raba z Mszanką  
PLH120093 i dopływach Raby”**

**Lubieńka – rok 2023:**

Budowa bystrza przed stopniem w km 0+360 – stan PO



**„Aktywna ochrona zagrożonych gatunków i siedlisk  
w obszarze Natura 2000 Raba z Mszanką  
PLH120093 i dopływach Raby”**

**Lubieńka – prace:**

Budowa bystrza przed stopniem w km 0+360



**„Aktywna ochrona zagrożonych gatunków i siedlisk  
w obszarze Natura 2000 Raba z Mszanką  
PLH120093 i dopływach Raby”**

## **Lubieńka – prace:**

Budowa bystrza przed stopniem w km 0+360





**„Aktywna ochrona zagrożonych gatunków i siedlisk  
w obszarze Natura 2000 Raba z Mszanką  
PLH120093 i dopływach Raby”**

## **Ochrona czynna – monitoring ryb:**

Monitoring oraz ewakuacja ryb z rejonu prac – Trzebuńka 2022



**„Aktywna ochrona zagrożonych gatunków i siedlisk  
w obszarze Natura 2000 Raba z Mszanką  
PLH120093 i dopływach Raby”**

## **Ochrona czynna – monitoring ryb:**

Monitoring oraz ewakuacja ryb z rejonu prac – Trzebuńka 2022



**„Aktywna ochrona zagrożonych gatunków i siedlisk  
w obszarze Natura 2000 Raba z Mszanką  
PLH120093 i dopływach Raby”**

## **Ochrona czynna – monitoring ryb:**

Monitoring oraz ewakuacja ryb z rejonu prac – Trzebuńka 2022



**„Aktywna ochrona zagrożonych gatunków i siedlisk  
w obszarze Natura 2000 Raba z Mszanką  
PLH120093 i dopływach Raby”**

## **Ochrona czynna – monitoring ryb:**

Monitoring oraz ewakuacja ryb z rejonu prac – Trzebuńka 2022



**„Aktywna ochrona zagrożonych gatunków i siedlisk  
w obszarze Natura 2000 Raba z Mszanką  
PLH120093 i dopływach Raby”**

## **Ochrona czynna – monitoring ryb:**

Monitoring oraz ewakuacja ryb z rejonu prac – Trzebuńka 2022



„Aktywna ochrona zagrożonych gatunków i siedlisk  
w obszarze Natura 2000 Raba z Mszanką  
PLH120093 i dopływach Raby”

## Ochrona czynna – monitoring ryb:

Monitoring oraz ewakuacja ryb z rejonu prac – Trzebuńka 2022

Wyniki – Wodowskaz km 1+300:

**Stanowisko 1:** Poniżej stopnia nieczynnego wodowskazu w km 1+300 [GPS: 49.79279°N , 19.90706°E]

gatunek	Liczba [szt.]	Dominacja [%]
Śliz <i>Barbatula barbatula</i>	21	31,3
Brzanka <i>Barbus carpathicus</i>	2	3,0
Strzebla potokowa <i>Phoxinus phoxinus</i>	21	31,3
Pstrąg potokowy <i>Salmo trutta</i>	23	34,4
suma	67	

„Aktywna ochrona zagrożonych gatunków i siedlisk  
w obszarze Natura 2000 Raba z Mszanką  
PLH120093 i dopływach Raby”

## Ochrona czynna – monitoring ryb:

Monitoring oraz ewakuacja ryb z rejonu prac – Trzebuńka 2022

Wyniki – Szkoła – km 6+170:

**Stanowisko 2:** poniżej stopnia poniżej mostu drogowego w rejonie szkoły w Trzebuni, w km 6+170  
[GPS: 49.79059°N, 19.85146°E]

gatunek	Liczba [szt.]	Dominacja [%]
Śliz <i>Barbatula barbatula</i>	4	2,5
Brzanka <i>Barbus carpathicus</i>	0	0,0
Strzebla potokowa <i>Phoxinus phoxinus</i>	145	91,2
Pstrąg potokowy <i>Salmo trutta</i>	10	6,3
suma	159	

„Aktywna ochrona zagrożonych gatunków i siedlisk  
w obszarze Natura 2000 Raba z Mszanką  
PLH120093 i dopływach Raby”

## Ochrona czynna – monitoring ryb:

Monitoring oraz ewakuacja ryb z rejonu prac – Trzebuńka 2022

Wyniki – powyżej stopnia przy szkole – km 6+720:

**Stanowisko 3:** powyżej mostu drogowego w rejonie ośrodka zdrowia w Trzebuni, w km 6+720 [GPS: 49.78857°N, 19.84630°E]

gatunek	Liczba [szt.]	Dominacja [%]
Ślíz <i>Barbatula barbatula</i>	1	3,2
Brzanka <i>Barbus carpathicus</i>	0	0,0
Strzebla potokowa <i>Phoxinus phoxinus</i>	16	51,6
Pstrąg potokowy <i>Salmo trutta</i>	14	45,2
suma	31	



**„Aktywna ochrona zagrożonych gatunków i siedlisk  
w obszarze Natura 2000 Raba z Mszanką  
PLH120093 i dopływach Raby”**

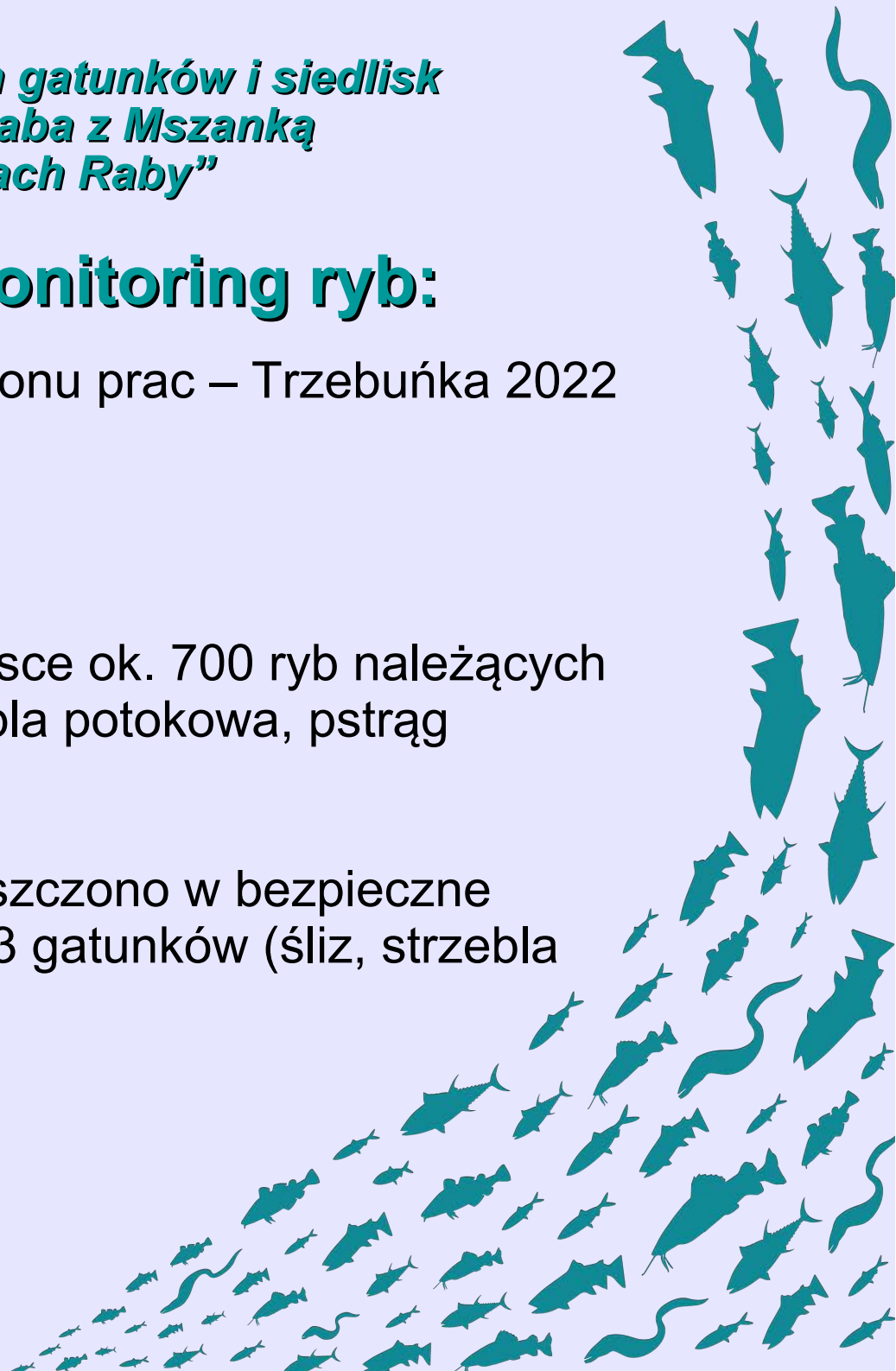
## **Ochrona czynna – monitoring ryb:**

Monitoring oraz ewakuacja ryb z rejonu prac – Trzebuńka 2022

Ewakuacja – wyniki:

Na Stanowisku 1 – Wodowskaz  
przemieszczono w bezpieczne miejsce ok. 700 ryb należących  
do 4 gatunków (śliz, brzanka, strzebla potokowa, pstrąg  
potokowy).

Na Stanowisku 2 – Szkoła przemieszczono w bezpieczne  
miejsce ok. 550 ryb należących do 3 gatunków (śliz, strzebla  
potokowa i pstrąg potokowy).



**„Aktywna ochrona zagrożonych gatunków i siedlisk  
w obszarze Natura 2000 Raba z Mszanką  
PLH120093 i dopływach Raby”**

## **Ochrona czynna – monitoring ryb:**

Monitoring oraz ewakuacja ryb z rejonu prac – Lubieńka 2023



**„Aktywna ochrona zagrożonych gatunków i siedlisk  
w obszarze Natura 2000 Raba z Mszanką  
PLH120093 i dopływach Raby”**

## **Ochrona czynna – monitoring ryb:**

Monitoring oraz ewakuacja ryb z rejonu prac – Lubieńka 2023



**„Aktywna ochrona zagrożonych gatunków i siedlisk  
w obszarze Natura 2000 Raba z Mszanką  
PLH120093 i dopływach Raby”**

## **Ochrona czynna – monitoring ryb:**

Monitoring oraz ewakuacja ryb z rejonu prac – Lubieńka 2023



„Aktywna ochrona zagrożonych gatunków i siedlisk  
w obszarze Natura 2000 Raba z Mszanką  
PLH120093 i dopływach Raby”

## Ochrona czynna – monitoring ryb:

Monitoring oraz ewakuacja ryb z rejonu prac – Lubieńka 2023

Monitoring – punkt poniżej stopnia

Gatunek	Liczebność [szt.]	Dominacja [%]
Strzebla potokowa <i>Phoxinus phoxinus</i>	257	74,9
Śliz <i>Barbatula barbatula</i>	54	15,7
Kleń <i>Squalius cephalus</i>	23	6,7
Brzanka <i>Barbus carpathicus</i>	4	1,2
Pstrąg potokowy <i>Salmo trutta</i>	3	0,9
Kiełb krótkowąsy <i>Gobio gobio</i>	2	0,6
<b>Suma</b>	<b>343</b>	<b>100,0</b>

Ewakuowano 1762 ryby.

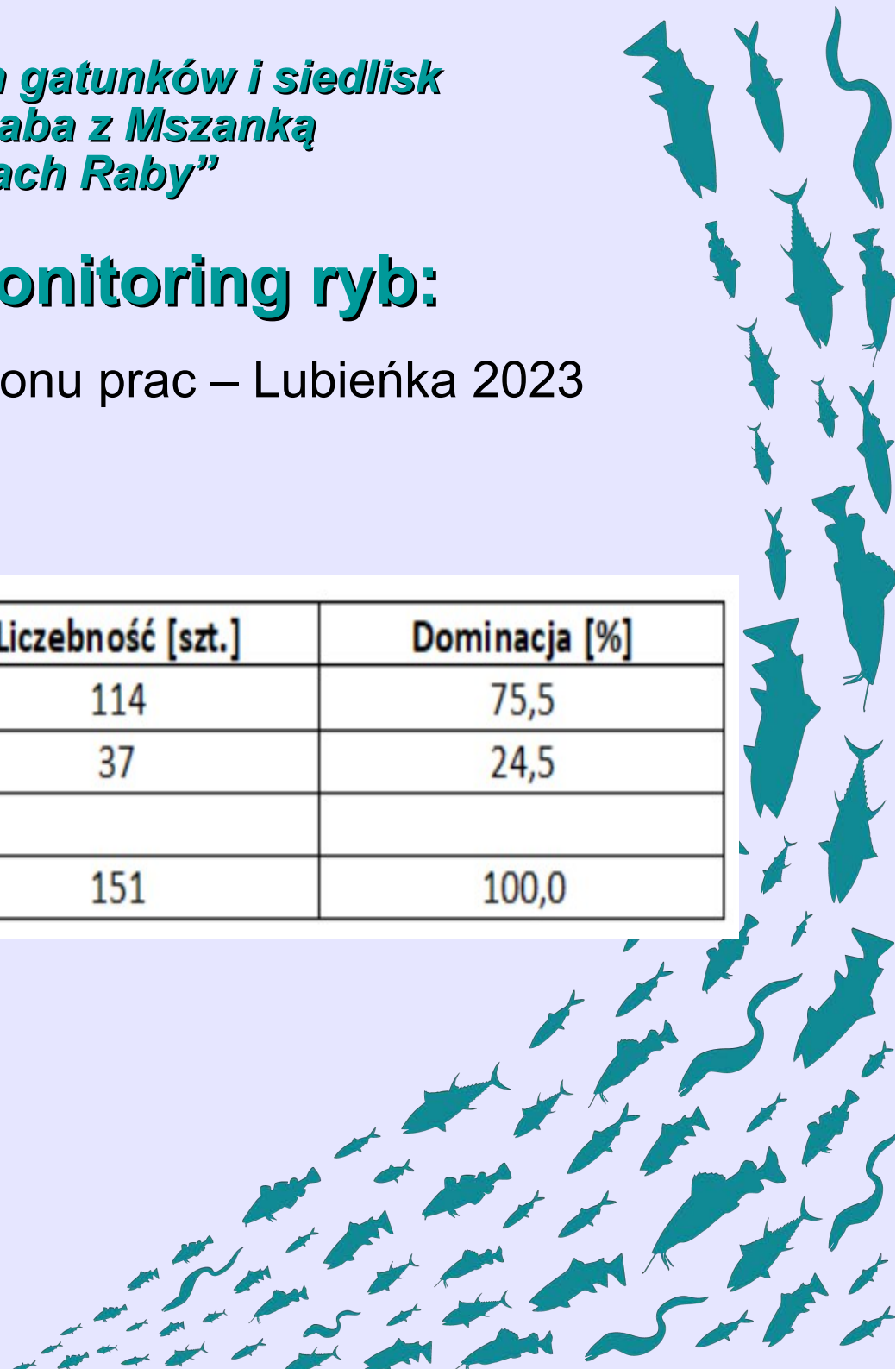
„Aktywna ochrona zagrożonych gatunków i siedlisk  
w obszarze Natura 2000 Raba z Mszanką  
PLH120093 i dopływach Raby”

## Ochrona czynna – monitoring ryb:

Monitoring oraz ewakuacja ryb z rejonu prac – Lubieńka 2023

Monitoring – punkt powyżej stopnia

Gatunek	Liczebność [szt.]	Dominacja [%]
Strzebla potokowa <i>Phoxinus phoxinus</i>	114	75,5
Śliz <i>Barbatula barbatula</i>	37	24,5
<b>Suma</b>	<b>151</b>	<b>100,0</b>

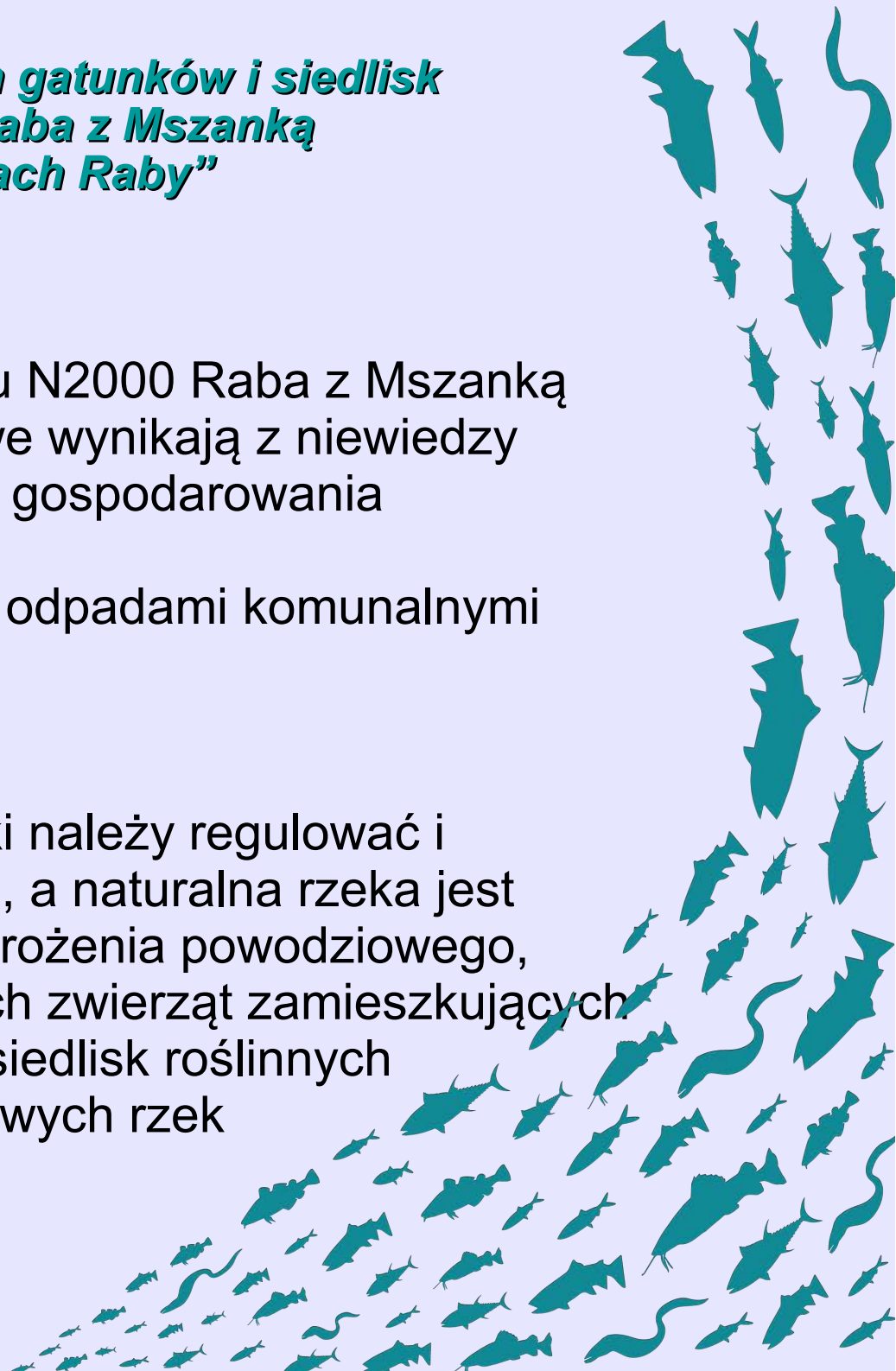


# „Aktywna ochrona zagrożonych gatunków i siedlisk w obszarze Natura 2000 Raba z Mszanką PLH120093 i dopływach Raby”

## Edukacja:

Zidentyfikowane w PZO dla obszaru N2000 Raba z Mszanką PLH12093 problemy środowiskowe wynikają z niewiedzy mieszkańców oraz niewłaściwego gospodarowania samorządów. Są to:

- zanieczyszczanie rzeki ściekami i odpadami komunalnymi
- kradzież żwiru z koryta,
- rozjeżdżanie rzeki pojazdami,
- niszczenie siedlisk roślinnych,
- powszechne przekonanie, że rzeki należy regulować i zabudowywać stopniami wodnymi, a naturalna rzeka jest niebezpieczna pod względem zagrożenia powodziowego,
- uboga wiedza na temat ryb i innych zwierząt zamieszkujących rzekę oraz wartości ekologicznej siedlisk roślinnych
- niezrozumienie usług ekosystemowych rzek



# „Aktywna ochrona zagrożonych gatunków i siedlisk w obszarze Natura 2000 Raba z Mszanką PLH120093 i dopływach Raby”

## Edukacja:

Utworzenie strony www i fb projektu:

<https://rzeki-natura2000.fwie.pl/fundusze-eog/>



The image shows a screenshot of a web browser displaying the project website and a Facebook post. The website header features a navigation menu with the following items: AKTUALNOŚCI, O PROJEKCIE, FUNDUSZE EOG, DZIAŁANIA, MATERIAŁY DO POBRANIA, PRZETARGI, LINKI, and KONTAKT. The main content area is titled "O PROJEKCIE" and contains the following text:

**Aktywna ochrona zagrożonych gatunków i siedlisk w obszarze Natura 2000 Raba z Mszanką PLH120093 i dopływach Raby**

Projekt trwa od I 2022 do IV 2024 r.

Nasz projekt jest realizowany w ramach Funduszy Norweskich, programu „Środowisko, energia i zmiany klimatu” (Środowisko natural-

On the right side of the website screenshot, there is a logo for "Iceland Liechtenstein Norway grants" with a stylized bar chart icon.

The Facebook post on the left side of the screenshot is from the page "Rzeki - Natura 2000" and is dated "około 2 tyg. temu". The text of the post reads: "Na przełomie października i listopada wykonaliśmy bystrze przed stopniem przeciwrumoszowy m na potoku".



# „Aktywna ochrona zagrożonych gatunków i siedlisk w obszarze Natura 2000 Raba z Mszanką PLH120093 i dopływach Raby”

## Edukacja:

Przeprowadzenie 100 h zajęć w szkołach podstawowych gmin obejmujących obszar N2000 Raba z Mszanką i gmin, przez które przepływają dopływy zasilające Rabę,



# „Aktywna ochrona zagrożonych gatunków i siedlisk w obszarze Natura 2000 Raba z Mszanką PLH120093 i dopływach Raby”

## Edukacja:

Organizacja święta z okazji Światowego Dnia Migracji Ryb  
(festyn) wspólnie z World Fish Migration Foundation i PZW Koło  
„Myślenice”



WORLD FISH  
MIGRATION DAY

**„Aktywna ochrona zagrożonych gatunków i siedlisk  
w obszarze Natura 2000 Raba z Mszanką  
PLH120093 i dopływach Raby”**

## **Edukacja:**

Organizacja święta z okazji Światowego Dnia Migracji Ryb (festyn) konkurs plastyczny „Szczęśliwa rybka”;



**WORLD FISH  
MIGRATION DAY**

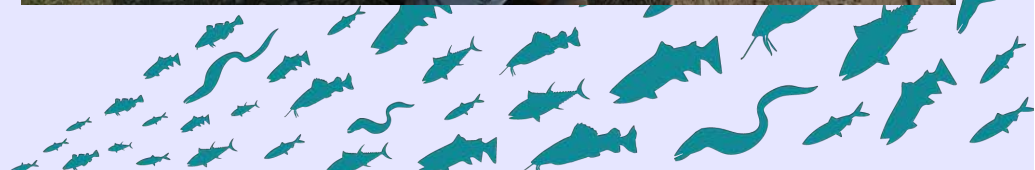
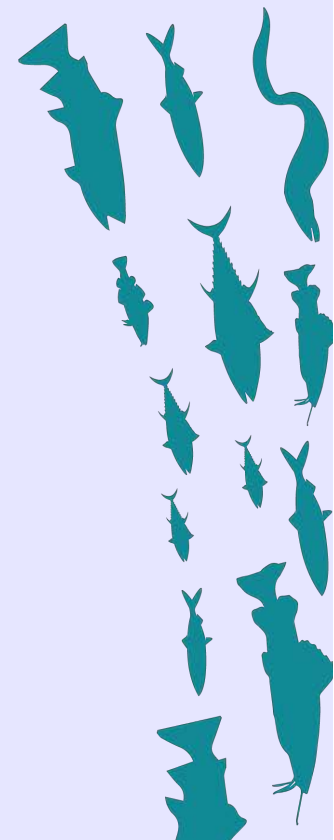
# „Aktywna ochrona zagrożonych gatunków i siedlisk w obszarze Natura 2000 Raba z Mszanką PLH120093 i dopływach Raby”

## Edukacja:

Organizacja święta z okazji Światowego Dnia Migracji Ryb  
(festyn) konkurs plastyczny i konkurs wiedzy o rzekach;



WORLD FISH  
MIGRATION DAY



**„Aktywna ochrona zagrożonych gatunków i siedlisk  
w obszarze Natura 2000 Raba z Mszanką  
PLH120093 i dopływach Raby”**

## **Edukacja:**

Organizacja święta z okazji Światowego Dnia Migracji Ryb (festyn) – makiety rzeki naturalnej i uregulowanej;



**WORLD FISH  
MIGRATION DAY**



**„Aktywna ochrona zagrożonych gatunków i siedlisk  
w obszarze Natura 2000 Raba z Mszanką  
PLH120093 i dopływach Raby”**

## **Edukacja:**

Organizacja święta z okazji Światowego Dnia Migracji Ryb (festyn) – wycieczka nad Rabę i zarybianie pstrągiem;



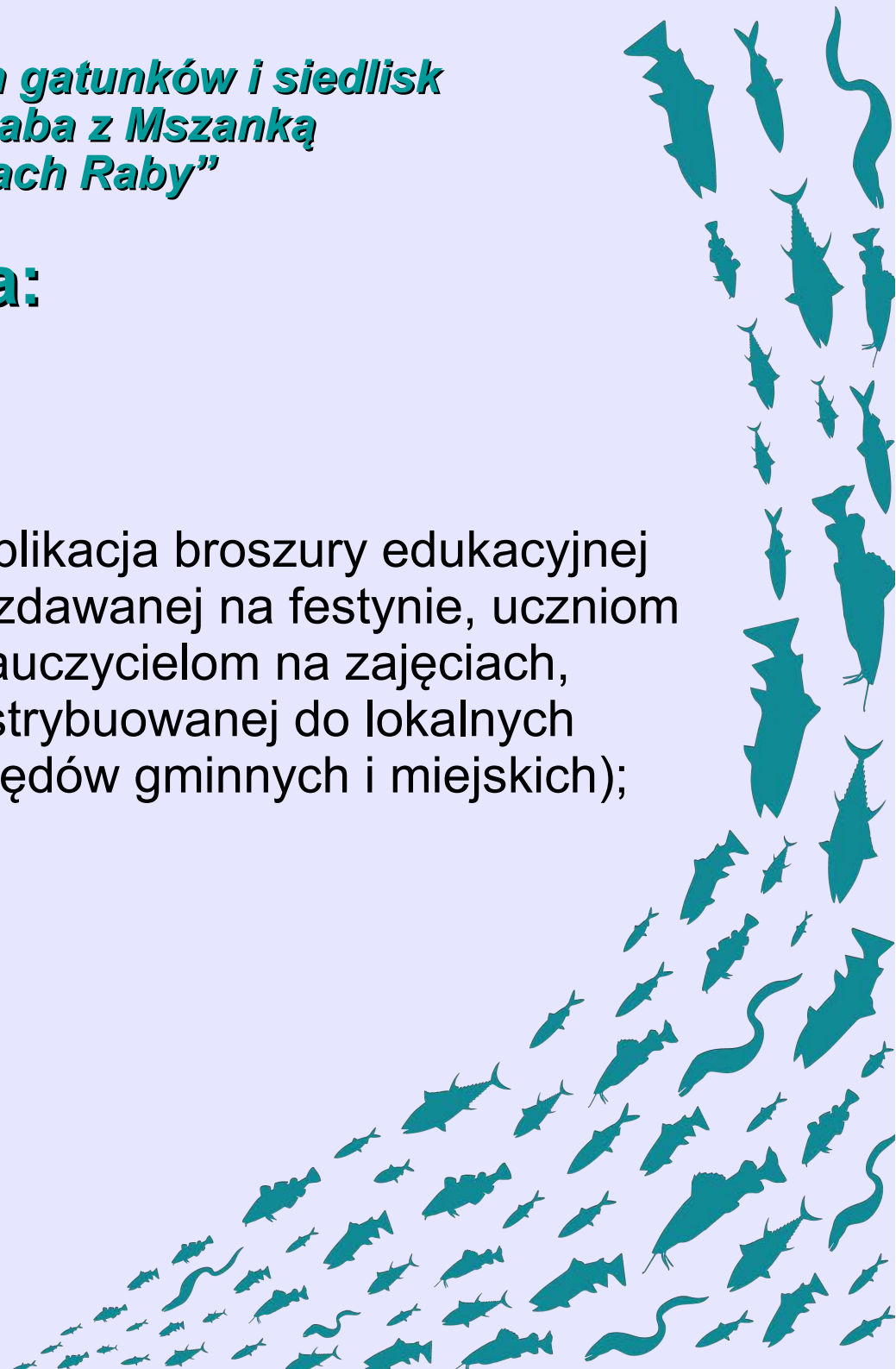
**WORLD FISH  
MIGRATION DAY**

# „Aktywna ochrona zagrożonych gatunków i siedlisk w obszarze Natura 2000 Raba z Mszanką PLH120093 i dopływach Raby”

## Edukacja:

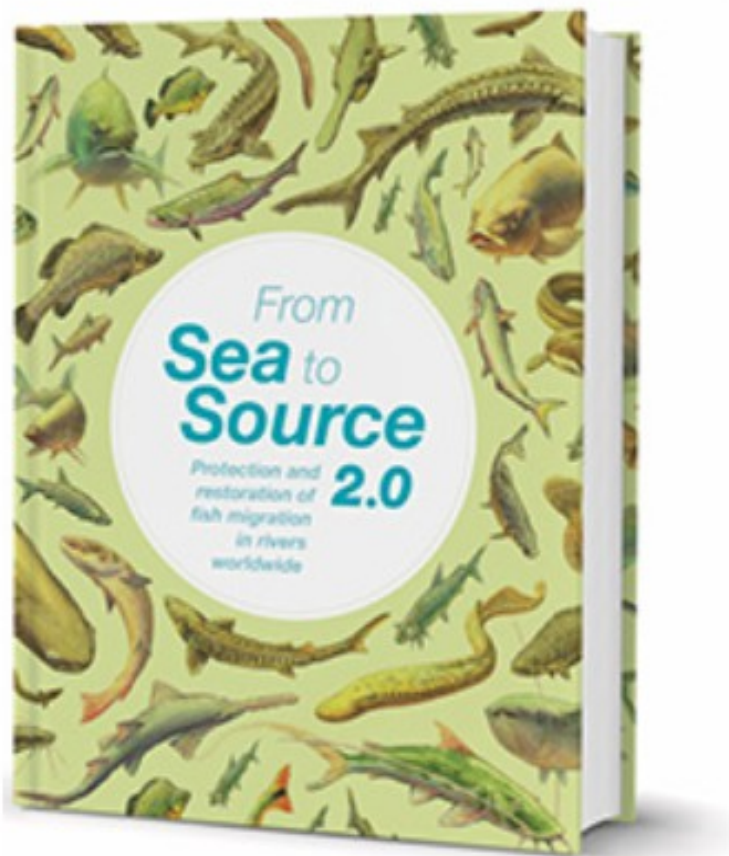


Publikacja broszury edukacyjnej (rozdawanej na festynie, uczniom i nauczycielom na zajęciach, dystrybuowanej do lokalnych urzędów gminnych i miejskich);

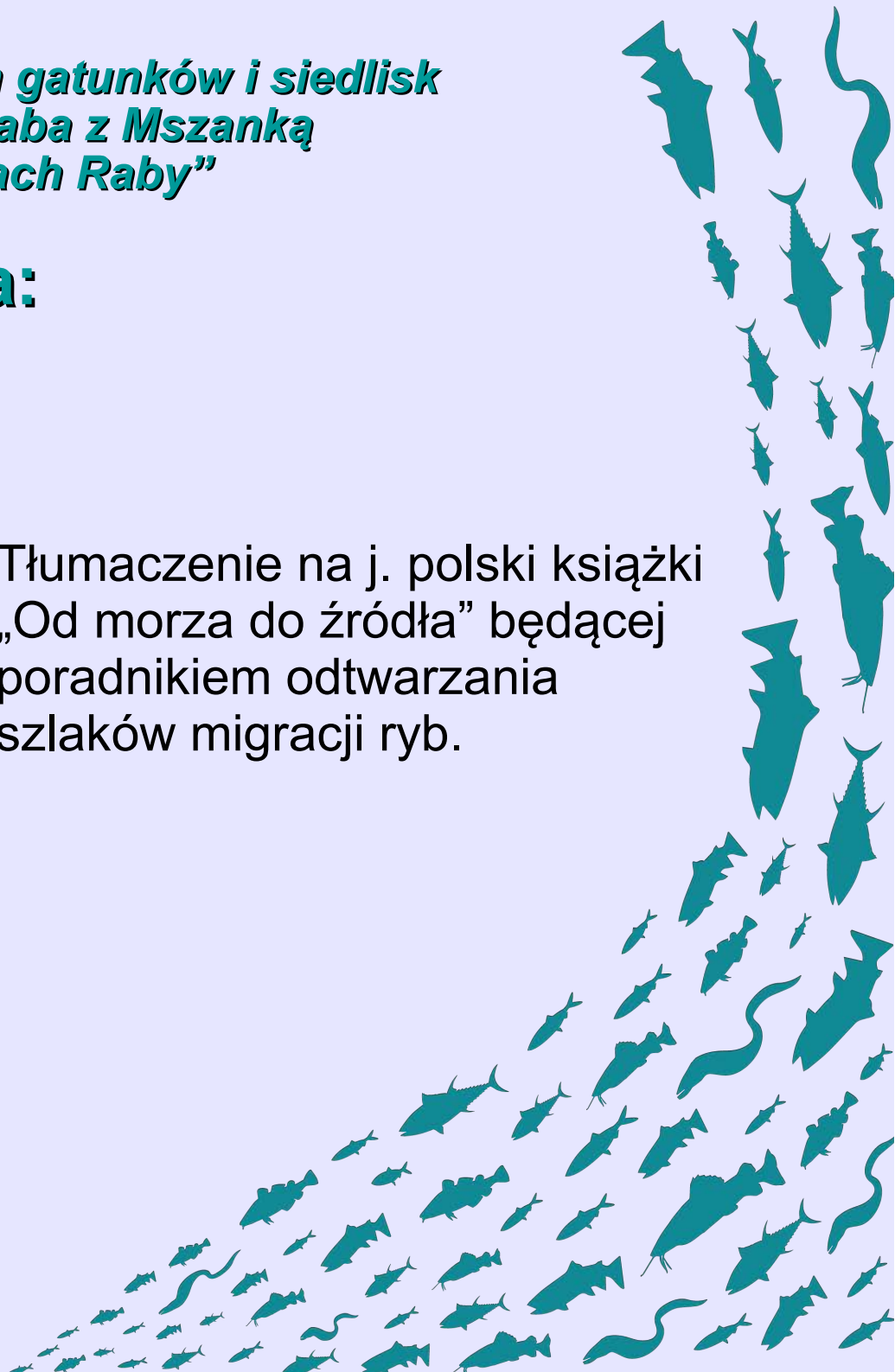


**„Aktywna ochrona zagrożonych gatunków i siedlisk  
w obszarze Natura 2000 Raba z Mszanką  
PLH120093 i dopływach Raby”**

## **Edukacja:**



Tłumaczenie na j. polski książki  
„Od morza do źródła” będącej  
poradnikiem odtwarzania  
szlaków migracji ryb.

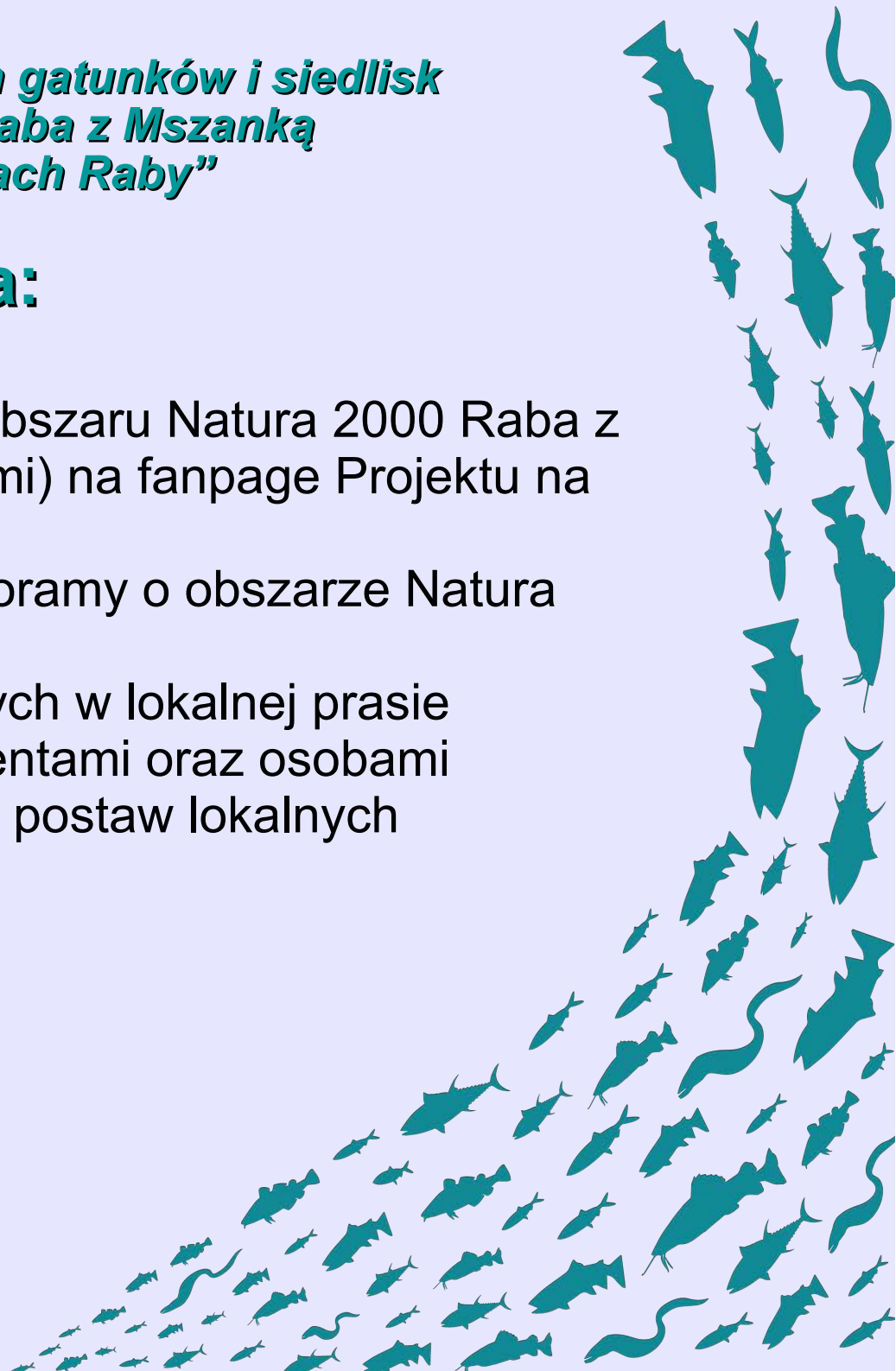




**„Aktywna ochrona zagrożonych gatunków i siedlisk  
w obszarze Natura 2000 Raba z Mszanką  
PLH120093 i dopływach Raby”**

## **Edukacja:**

- organizacja konkursu wiedzy nt. obszaru Natura 2000 Raba z Mszanką i jej ochrony (z nagrodami) na fanpage Projektu na Facebook’u;
- przygotowanie 15 minutowej diaporamy o obszarze Natura 2000 Raba z Mszanką;
- publikację 5 artykułów promocyjnych w lokalnej prasie
- seminarium szkoleniowe z decydentami oraz osobami zaangażowanymi w kształtowanie postaw lokalnych mieszkańców



**„Aktywna ochrona zagrożonych gatunków i siedlisk  
w obszarze Natura 2000 Raba z Mszanką  
PLH120093 i dopływach Raby”**

**Dziękuję za uwagę**

